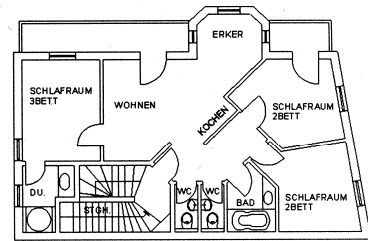


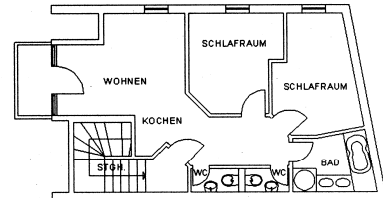
****** Urlaub in voller Unabhängigkeit ******

Lfd. Nr.:

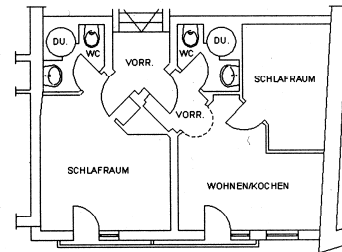
- 5 **1 4-Raum Appartement (Zua Häusl)**
ca. 100m², 2 Doppelschlafzimmer, 1Schlafzimmer mit 3 Betten, großer Wohnraum mit Küche und Erker sowie einer weiteren Schlafgelegenheit, 2 Balkone, Bad und Dusche getrennt und 2 WC's - 6-9 Personen



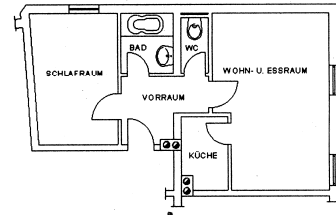
- 4 **1 3-Raum Appartement (Zua Häusl)**
ca. 85m², 2 Doppelschlafzimmer, Wohnraum mit Küche, Loggia und Balkon sowie 2 Schlafgelegenheiten, Bad und Dusche getrennt und 2 getrennte WC's - 4-6 Personen



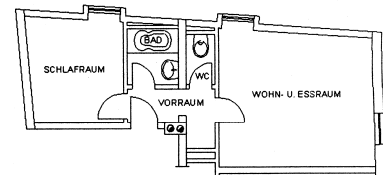
- 3 **1 3-Raum Appartement (Haus Katharina)**
ca. 70m², 2 Doppelschlafzimmer, Wohnraum mit Küche, 2 getrennte Bäder (DU) und WC's - 4-5 Personen



- 2 **2 3-Raum bzw. 1 großes 2-Raum Appartement**
ca. 55m² (Haus Katharina), 2 Doppelschlafzimmer, Küche mit Eßecke, Bad und getrenntes WC, großes 2-Raum Appartement anstatt 2 Doppelschlafzimmer - großer Wohn-/Schlafraum mit Eßecke und seperater Küche - 4-5 Personen, je nach Typ



- 1 **4 2-Raum Appartement (Haus Katharina u. Zua Häusl)**
ca. 42m², Doppelschlafzimmer, Wohnküche mit Eßecke und ausziehbarer Couch, Bad oder Dusche und getrenntes WC für 2-4 Personen



Die Appartements sind ausgestattet mit komplett eingerichteter Küche (teilw. Geschirrspüler), Mikrowellenherd, Kabel TV (21 Programme), Telefon, im Haus befinden sich Sauna (gratis), Whirlpool und Solarium (Wertmünzen), weiters sind Gitterbett, Hochstuhl etc. für unsere "kleinen Gäste" vorhanden. Es stehen Fahrräder zur Verfügung!

-eigener Parkplatz - Garten - Garagen - Kinderspielplatz - Tischtennis - Grillmöglichkeit -

Lfd.Nr.	1		2		3	4	5	
	2 Pers.	3-4 Pers.	4 Pers.	5 Pers.	4-5 Pers.	4-6 Pers.	6 Pers.	7-9 Pers.
VS/NS	750.—	850.—	950.—	1.050.—	1.200.—	1.500.—	1.650.—	1.800.—
ZS	850.—	1.050.—	1.300.—	1.400.—	1.600.—	1.950.—	2.200.—	2.400.—
HS	1.250.—	1.500.—	1.700.—	1.750.—	2.300.—	2.500.—	2.900.—	3.000.—

Endreinigung: 350.— bis 500.—, Hund 80.—/Tag; Ortstaxe: 7.—/Pers. und Tag, Kinder bis 15 Jahre 1.—

Appartements mit ÜF und HP pro Person:

	ÜF	HP
VS/NS	420.— - 490.—	520.— - 600.—
ZS	460.— - 530.—	590.— - 660.—
HS	580.—	710.—

Wichtige Informationen:

- ◆ wöchentliche Grundreinigung und Bettwäschetausch
- ◆ Appartement am Abreisetag bitte bis 9.30 Uhr freigeben
- ◆ Beachten Sie bitte, daß Ihr Appartement erst ab 14.00 Uhr zu beziehen ist
- ◆ Der Bäcker "ist gleich um die Ecke", wir bringen Ihnen aber auch gerne das Frühstücksgebäck in das Appartement